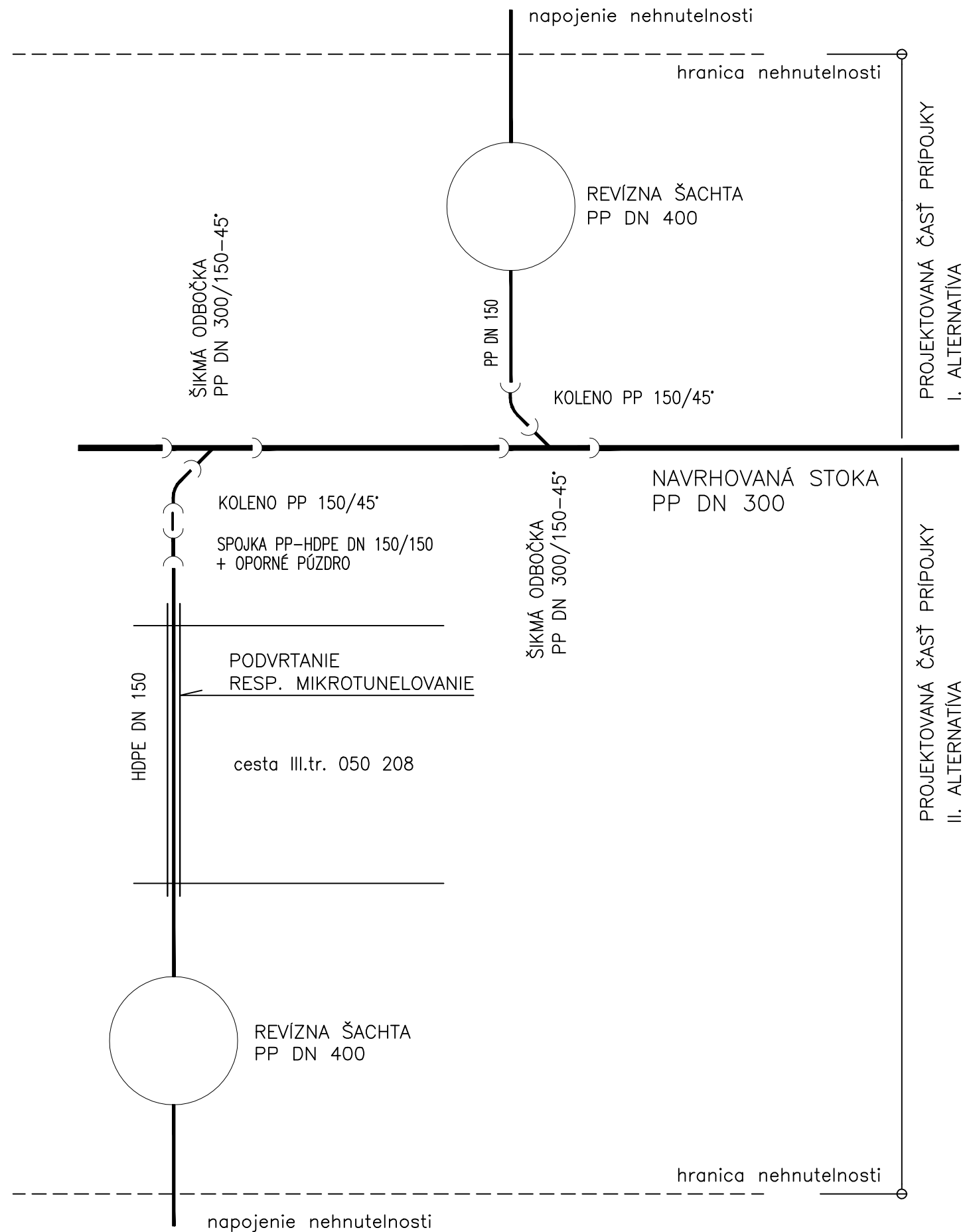


KANALIZAČNÁ PRÍPOJKA

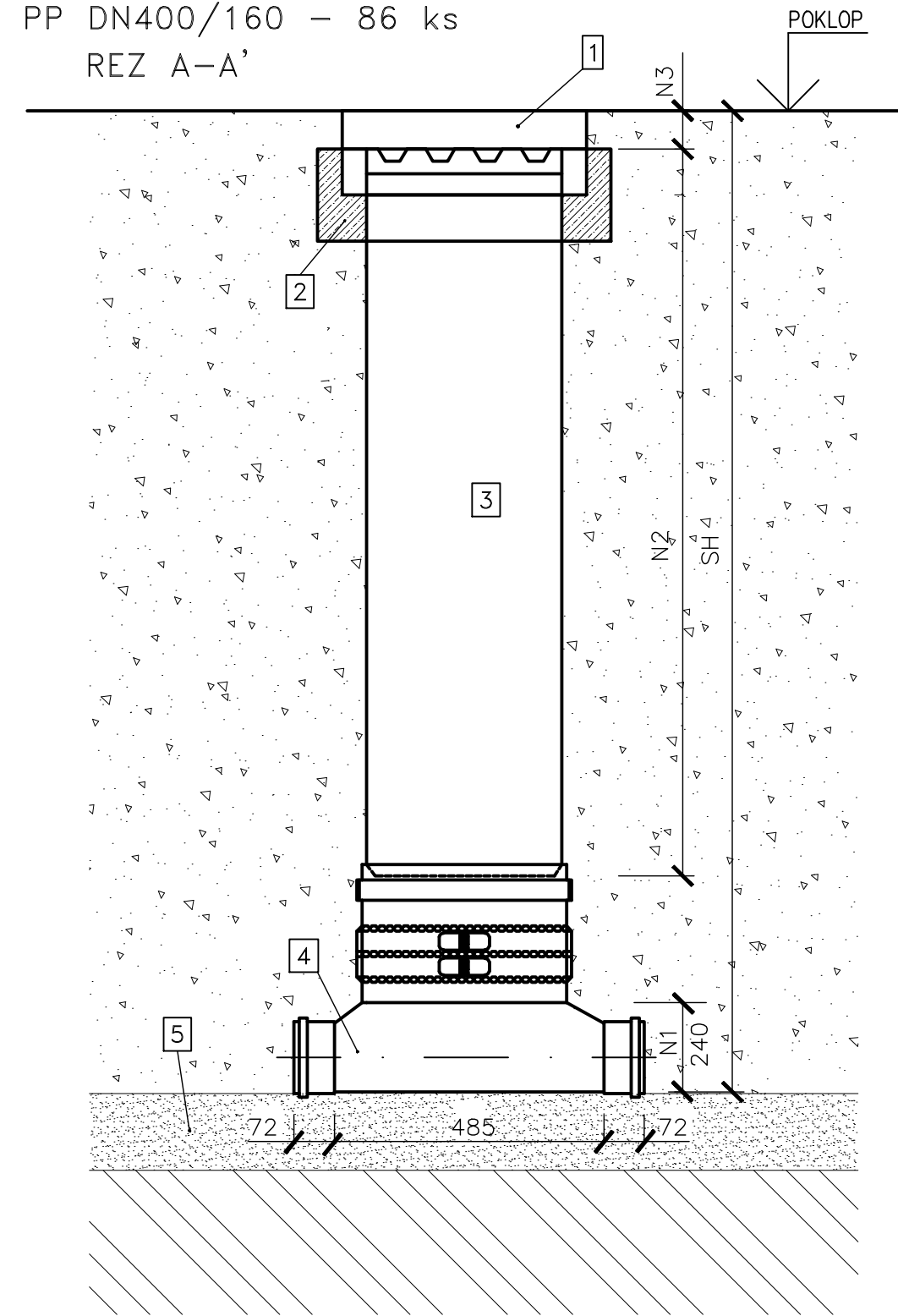
ALTERNATÍVNE VEDENIE PRÍPOJKY



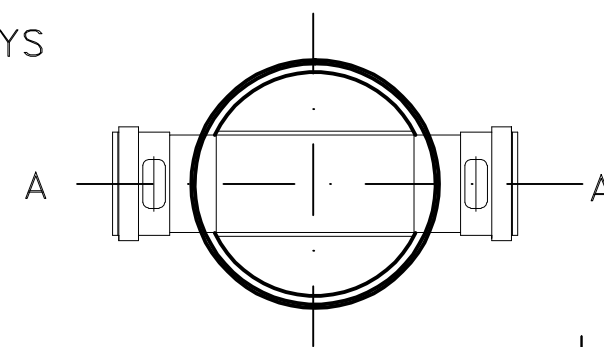
REVÍZNA PLASTOVÁ ŠACHTA

PP DN400/160 – 86 ks

REZ A-A'



PŔODORYS



LEGENDA:

- 1 POKLOP PLASTOVÝ ZAŤAŽENIE DO 10t
- 2 BETÓNOVÝ PRSTENEC
- 3 ŠACHTOVÉ PREDLŽENIE PP DN400, VÝŠKA OD 500mm DO 2000mm
- 4 ŠACHTOVÉ DNO DN400/160 GD, MATERIÁL "PP"
- 5 PIESKOVÉ LŔŽKO


N1 – ŠACHTOVÉ DNO DN400 VÝŠKY 240 mm

N2 – PREDLŽENIE ŠACHTY DN400 VÝŠKY h=600 mm, h=750 mm, h=1000 mm, h=1250 mm

N3 – TELESKOPICKÝ POKLOP, trieda zaťaženia B (12,5 tony) VÝŠKY 120 – 470 mm

SH – CELKOVÁ VÝŠKA ŠACHTY

1/2

VYPRACOVAL: M. Pavelková	ZODPOVEDNÝ PROJEKTANT: Ing. L. Hnídiak	HLAVNÝ INŽINIER PROJEKTU: Ing. L. Hnídiak	 s.r.o. KOŠICE <small>E-mail: enviroline@enviroline.sk Mobil: 0911 44 77 91 Tel: 055 / 622 57 05 Fax: 055 / 625 41 52</small>
MIESTNE ZASTUPITELSTVO: OcÚ Višňov			
INVESTOR: Východoslovenská vodárenská spoločnosť a.s. Košice			ČÍSLO ZÁKAZKY: 1127105 PARE: DÁTUM: 01. 2012
STUPEŇ: Projektová dokumentácia pre stavebné povolenie a realizáciu stavby			
AKCIA: Obec Višňov - Kanalizácia			ČÍSLO PRÍLOHY: E.2-15
PRÍLOHA: SO 19 – Stoková sieť Višňov SCHÉMA ULOŽENIA KANALIZAČNEJ PRÍPOJKY			