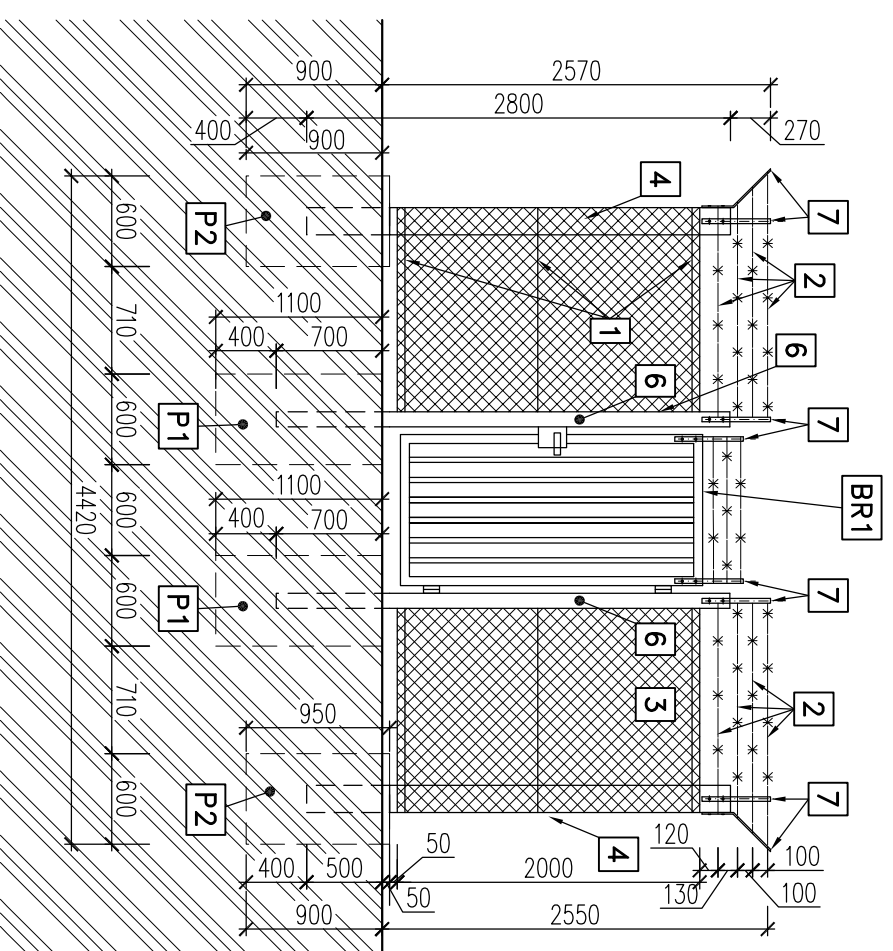
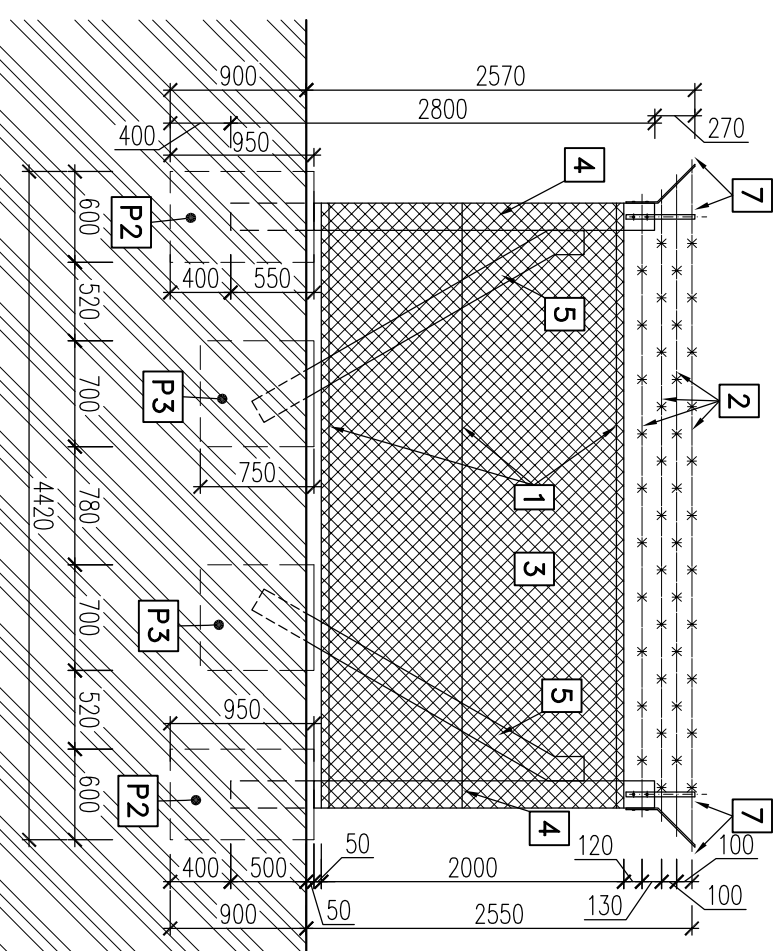


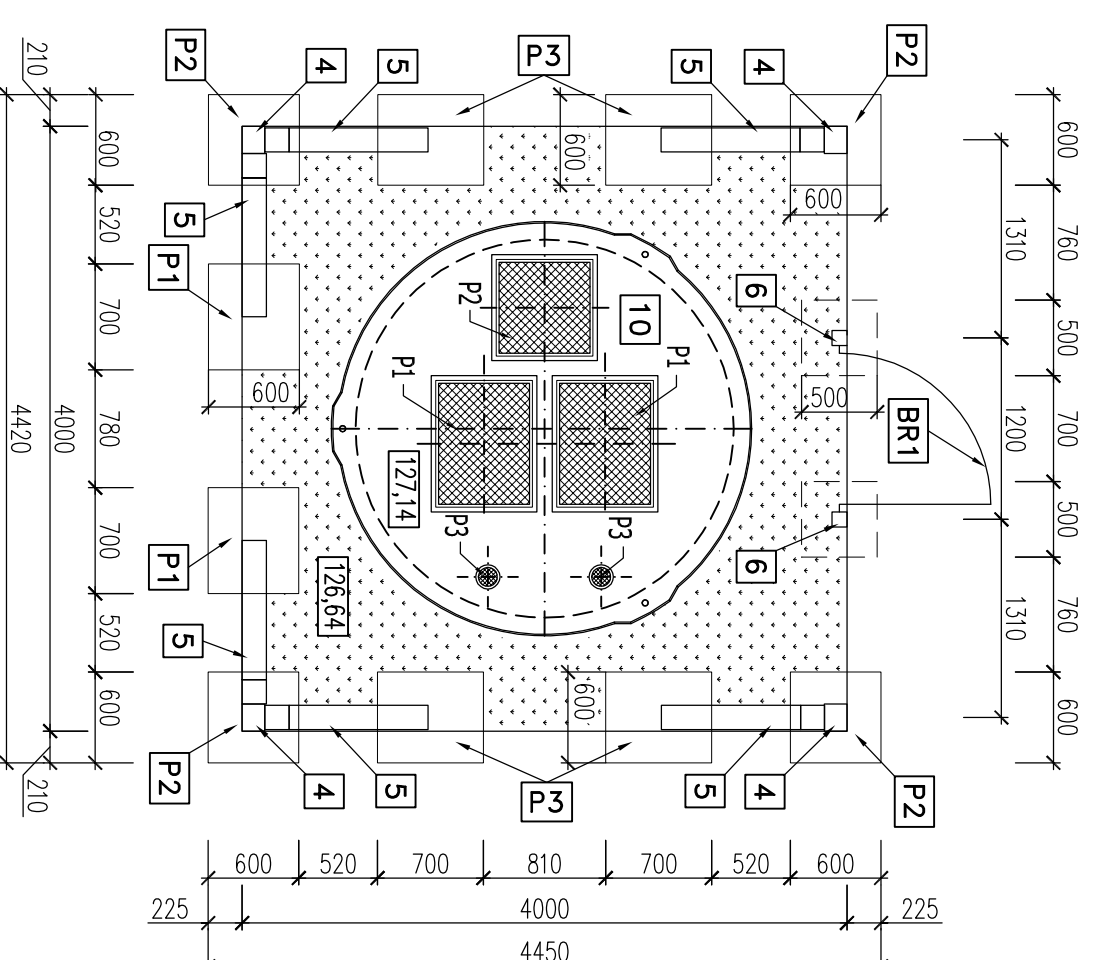
POHĽAD NA VSTUPNÚ ČASŤ OPLOTENIA, M-1:50



POHĽAD NA OPLOTENIE, M-1:50




PÔDORYS NAD TERÉNOM, M-1:50



LEGENDA

- 1 NAPINACI DRÔT Ø 2,4 mm, NAPNUTÝ V TROCH RADOCH, CELKOVEJ DĹŽKY 45 m
- 2 OSTATNÝ DRÔT Ø 2,9 mm, NAPNUTÝ V ŠTYROCH RADOCH, CELKOVEJ DĹŽKY 64 m
- 3 PLETIVO Z POPLASTOVANÉHO DRÔTU, VÝŠKY 2,0 m, CELKOVEJ DĹŽKY 15 m
- 4 BETÓNOVÝ PREFABRIKOVANÝ STĽPIK ROHOVÝ, ROZMEROV 180x150x2800 mm
POČET KUSOV-4
- 5 BETÓNOVÁ PREFABRIKOVANÁ VZPERA, ROZMEROV 160x160x2500 mm
POČET KUSOV-6
- 6 OCELOVÝ STĽPIK ROZMEROV 100x100 mm, CELKOVEJ DĹŽKY 3000 mm
POČET KUSOV-2
- 7 NOSIČ OSTATNÉHO DRÔTU, POČET KUSOV-12
- BR1 BRÁNKA MANUÁLNE OVLADANÁ, JEDNOKRIDLOVÁ, OTOČNÁ, ROZMEROV 1000x2000 mm,
MATERIÁL-OCIEL, RAM BRÁNKY-PROFIL JOKEL F60, VÝPLŇ BRÁNKY JOKEL 35x20,
NÁTER 1x ZÁKLADNÝ A 2x VRCHNÝ SYNTETICKÝ, ZÁMOK S CYLINDRICKOU VLOŽKOU,
- P1 ZÁKLADOVÁ PÄTKA POD OCELOVÉ STĽPIKY, ROZMEROV 600x600x1100 mm
POČET KUSOV-2
- P2 ZÁKLADOVÁ PÄTKA POD BETÓNOVÉ STĽPIKY, ROZMEROV 600x600x950 mm
POČET KUSOV-4
- P3 ZÁKLADOVÁ PÄTKA POD BETÓNOVÉ VZPERY, ROZMEROV 700x600x750 mm
POČET KUSOV-6

VYPRÁCOVAL:		ZODPOVEDNÝ PROJEKTANT:		HLAVNÝ INŽINIER PROJEKTU:	
Ing. V. Dedinská		Ing. Š. Maršáček		Ing. L. Hnidíak	
MIESTNE ZASTUPITEĽSTVO: OeÚ Višňov					
INVESTOR: Východoslovenská vodárenská spoločnosť a.s. Košice					
STUPEŇ: Projektová dokumentácia pre stavebné povolenie a realizáciu stavby					
AKCIA:					
Obec Višňov - Kanalizácia					
PRÍLOHA: SO 23 - Oplotenie a terénne úpravy areálu PČS Višňov		MIEŠKA:		ČÍSLO PRÍLOHY:	
		1:50		E.5-2	
DÁTUM: 01. 2012		ČÍSLO ZÁKAZKY: 1127105		PÁRÉ:	
E-mail: enviro@inra.sk					
Mobi: 0911 44 77 91					
Tel: 055 / 622 57 03					
Fax: 055 / 625 41 52					